

Sisesti

Spațiu industrial de închiriat

TIP IMOBIL: P

Caracteristici:

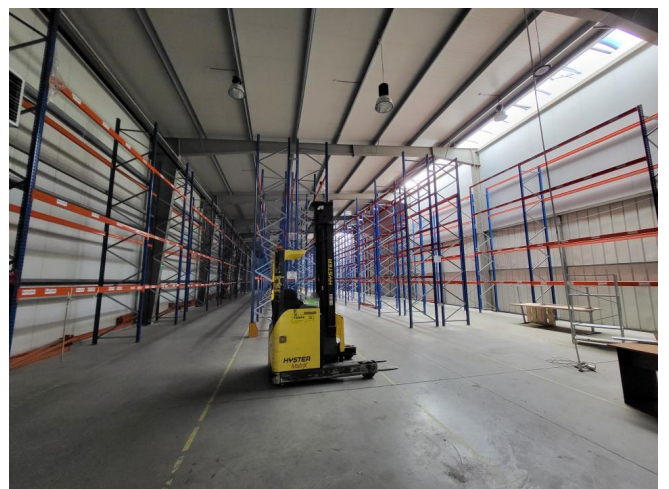
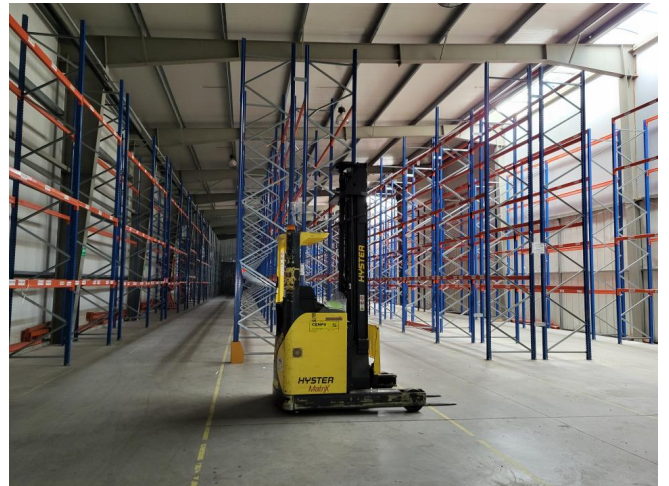
Tip specific: 1	Suprafața utilă: 1350m ²
Flexibil	Etaj: Et.0
An construcție: 2011	Înălțime: 9
Spații refrigerate: -	

Preț:

4.75 € / m² / lună

Descriere:

Amplasare: Zona in care este amplasat imobilul este foarte accesibila atat din punct de vedere logistic (marfuri, clienti etc.) cat si din punctul de vedere al personalului angajat, in apropierea locatiei fiind statia autobuzului 304 ce face legatura cu statia de metrou Laromet. Detalii / Facilitati: * depozit cu





0735219708

costel.alecu@romtor.ro

www.romtor.ro