

Vitan

Spațiu industrial de închiriat

TIP IMOBIL: P

Caracteristici:

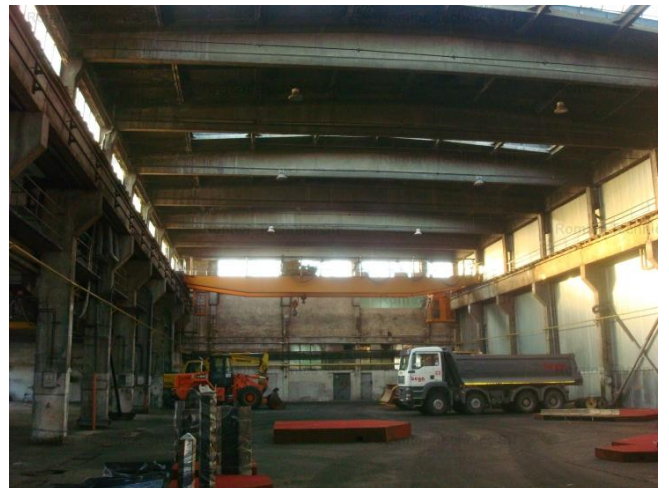
| | |
|----------------------|-------------------------------------|
| Tip specific: 1 | Suprafața utilă: 1800m ² |
| Open Space | Etaj: Parter |
| An construcție: 1970 | Înălțime: 10 |
| Camere: 1 | Spații refrigerate: - |

Preț:

4.50 € / m² / lună

Descriere:

Spatiul este situat in apropiere de Splaiul Unirii (AUTOVIT) si CET Sud, dispunand de acces facil catre Soseaua de Centura si Autostrada Soarelui. Facilitati: - inaltime hala: 10-12 m; - toate utilitatile disponibile; - poduri rulante 5 si 20 tone - platforma betonata 1500mp(se poate inchiria separat





0735219708

costel.alecu@romtor.ro

www.romtor.ro