

# Vitan

## Spațiu industrial de închiriat

### TIP IMOBIL: P

#### Caracteristici:

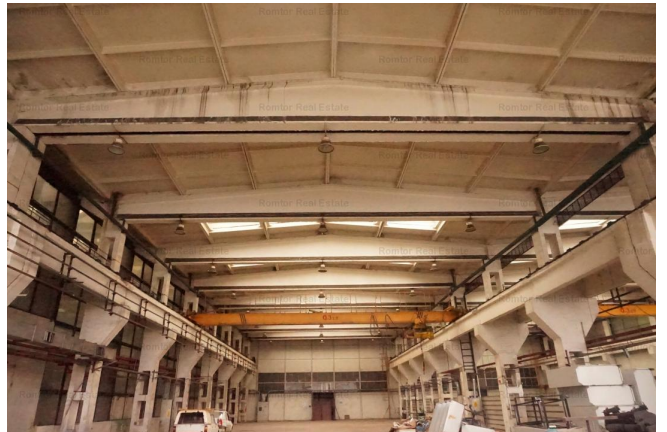
Tip specific: 1	Suprafața utilă: 1125m <sup>2</sup>
Open Space	Etaj: Et.0
An construcție: 1970	Înălțime: 10
Spații refrigerate: -	

#### Preț:

**3 937 € / lună**

#### Descriere:

Imobilul se afla situat in apropiere de CET SUD, cu acces facil dinspre Splaiul Unirii - Targul AUTOVIT. Spații/suprafete disponibile: Hala: 1125 mp Birouri: 150 - 200 mp Facilitati: - 10-15 m înălțime hala - usa acces 4 x 5 m - toate utilitatile - post trafo - 500 Kwa - acces TIR - acces RATB. Pret: 3.5





0735219708

costel.alecu@romtor.ro

www.romtor.ro